

Unser virtueller Klassenraum besteht aus einer kundenspezifischen Instanz von Adobe Connect und unterstützt Computer mit Microsoft® Windows® oder Apple® Macintosh® Betriebssystem.

Bitte prüfen Sie dringend rechtzeitig vor Ihrem Trainingstermin, am besten ein paar Tage vorher, ob die technischen Voraussetzungen an dem Arbeitsplatz, von dem Sie an Ihrem Training teilnehmen werden, erfüllt sind.

Sollten Sie von Ihrem Büro-Arbeitsplatz aus an der Schulung teilnehmen, klären Sie bitte ggf. mit Ihrem IT-Administrator, ob die Sicherheitseinstellungen in Ihrem Unternehmen den technischen Voraussetzungen für Online LIVE entsprechen.

Nur wenn rechtzeitig vor dem Trainingsbeginn gewährleistet ist, dass alle Hard- und Software-Einstellungen passen, kann Ihr Trainingsstart optimal erfolgen.

Windows Systemanforderungen:

- 1,4GHz Intel® Pentium® Prozessor oder vergleichbare CPU
- Windows 7, (32bit / 64bit), Windows 8, (32bit / 64bit), Windows 8.1, (32bit / 64bit)
- 512MB RAM (1GB RAM empfohlen)
- Microsoft Internet Explorer V 8, 9, 10, 11; Mozilla Firefox; Google Chrome
- Adobe Flash® Player 13.0 oder höher
- Ein Headset mit Mikrofon

Apple Macintosh Systemanforderungen:

- 1.83GHz Intel Core™ Duo oder schneller
- 512MB RAM (1GB empfohlen)
- MAC OS X 10.7.4, 10.8, 10.9
- Mozilla Firefox; Apple Safari; Google Chrome
- Adobe Flash® Player 13.0 oder höher
- Ein Headset mit Mikrofon

Weitere Empfehlungen:

- Internet: LAN-Verbindung statt WLAN-Verbindung (Stabilere Verbindungsqualität)
- 2 Monitore (für eine optimale Darstellung)

Bitte führen Sie über den folgenden Link einen **Test Ihrer Verbindungsgeschwindigkeit** durch:

[AdobeConnect - Meeting Test](#)

In diesem Adobe Connect-Diagnosetest sehen Sie unter Punkt 1, ob Ihre aktuelle Flash-Player-Version unterstützt wird. Wenn Sie auf „Details“ klicken, wird Ihnen Ihre aktuell installierte Version angezeigt.

Hier erhalten Sie einen ersten Überblick im Umgang mit unserem virtuellen Schulungsraum im Adobe Connect:

[AdobeConnect bei NH-RMNI - Grundlagen](#)

Anleitung zur Konfiguration der auf Ihrem PC verwendeten Audio-Komponenten (Headset oder Lautsprecher + Mikrofon) zur Teilnahme in unserem virtuellen Schulungsraum im Adobe Connect:

[AdobeConnect - Testraum](#)

Systemanforderungen und Audio Setup

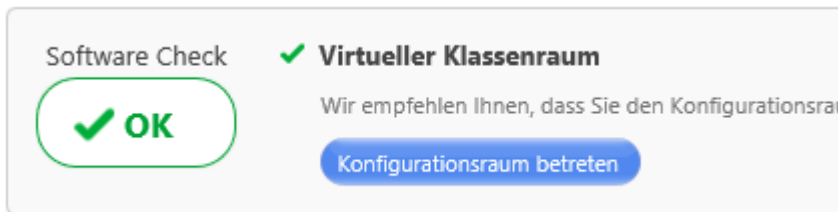
für Online LIVE, Connected Classroom, Remote WalkIn™

Es ist von entscheidender Bedeutung, diesen Konfigurationsraum spätestens 15 bis 30 Minuten **VOR** Beginn der Schulung zu testen.

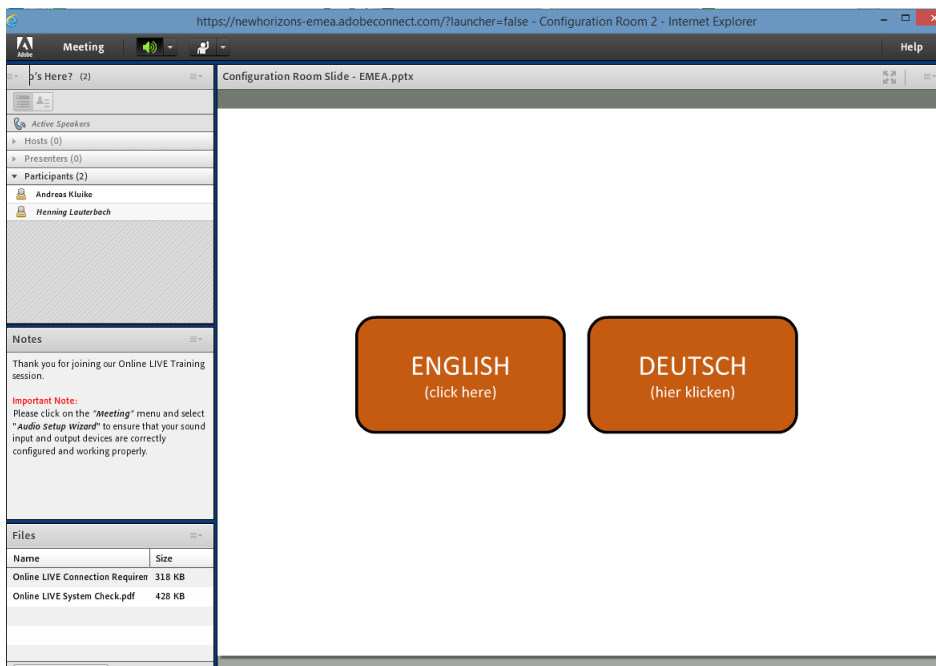
Der reibungslose Ablauf der Schulung ist **NUR** gewährleistet, wenn alle Teilnehmer sicherstellen, dass die verwendeten Audio-Komponenten auch wirklich gut funktionieren.

Bitte melden Sie sich im LMS mit den Ihnen in der Einladung mitgeteilten Zugangsdaten-Daten an und wählen Sie Ihr Seminar aus.

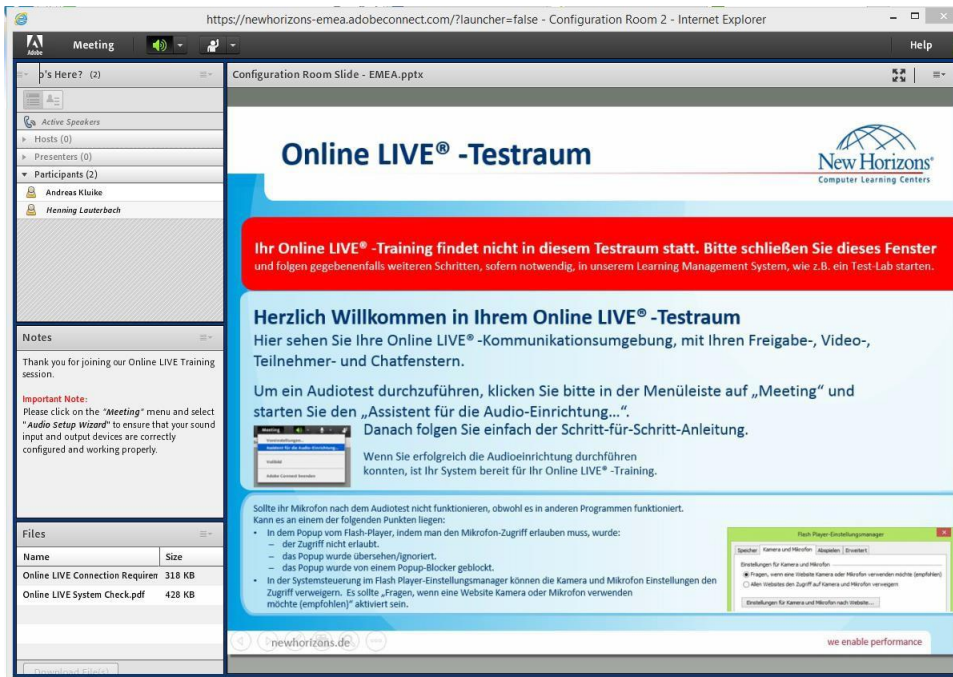
Klicken Sie nun im LMS für die Durchführung der Audio-Einstellungen auf „Konfigurationsraum betreten“:



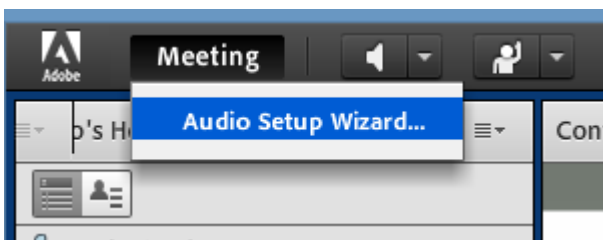
Im neu erscheinenden Fenster wählen Sie die gewünschte Sprache aus:



Jetzt öffnet sich der Konfigurationsraum in der gewählten Sprache. Das folgende Setup wird auf Englisch durchgeführt:



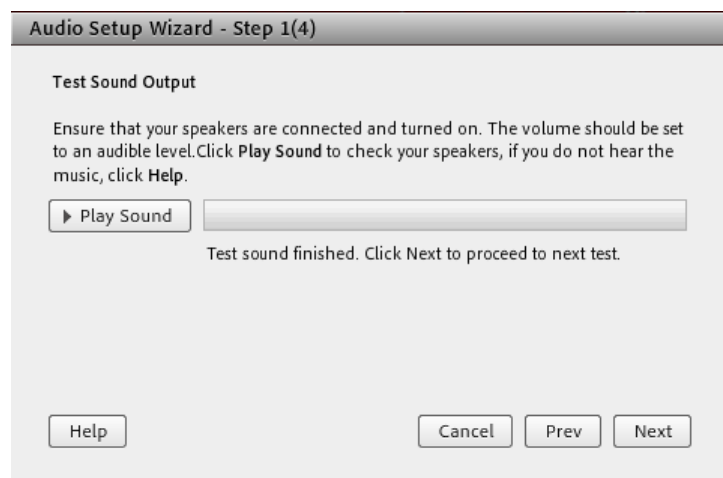
Oben links klicken Sie auf „Meeting“:



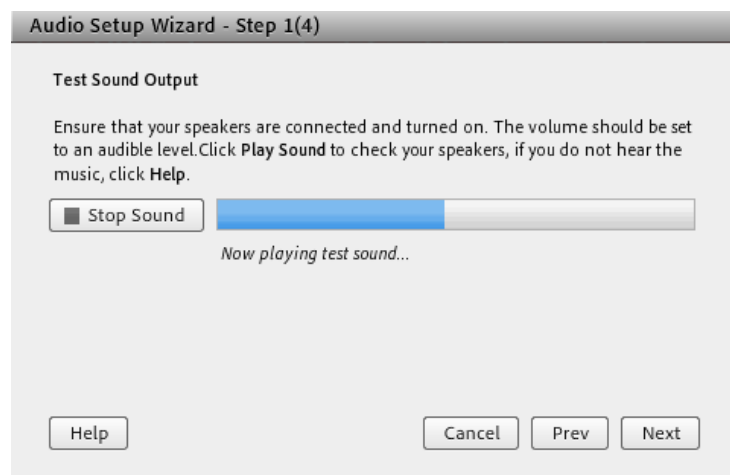
Klicken Sie dann auf „Audio Setup Wizard“ und folgen Sie der Menüführung durch Auswahl der einzelnen Schritte jeweils über den Button „Next“:



Über „Play Sound“ hören Sie eine Melodie, deren Lautstärke Sie über die Lautstärkeregelung auf Ihrem Computer und / oder an Ihrem verwendeten Audio-Gerät einstellen können:



Über „Stop Sound“ beenden Sie den Sound-Test:



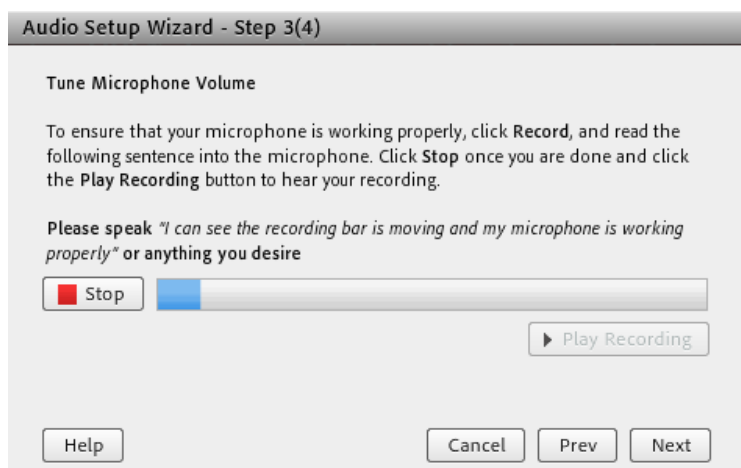
Im nächsten Schritt wählen Sie Ihr Mikrofon aus:



WICHTIG: Sie müssen in dem folgenden Dialogfenster die Verwendung des Mikrofons durch das Adobe Flash-Plug-In zulassen. Nur dann darf Flash auf Ihr Mikrofon zugreifen und den entstehenden Datenstrom senden:



In dem nun folgenden Dialogfenster erfolgt die Prüfung Ihres Tones nach Klick auf den „Record/Stop“ Button:



Hören Sie sich die Aufnahme an, um sicherzustellen, dass Ihr verwendetes Mikrofon funktioniert:

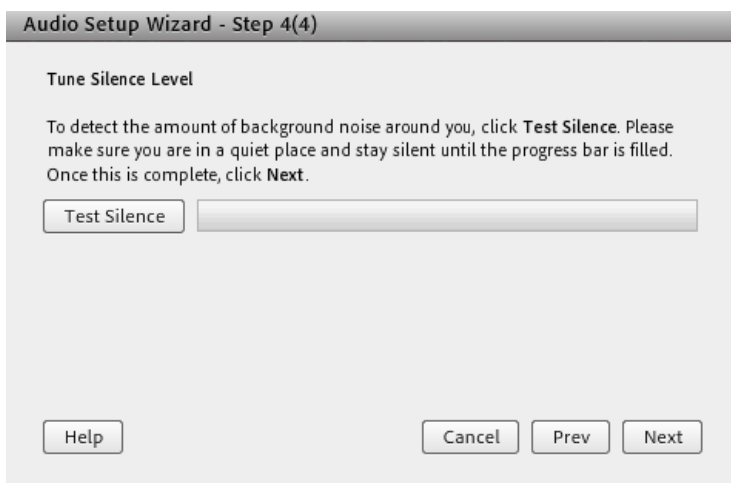


Ist die Aufnahme zu leise, erhöhen Sie die Aufnahmelautstärke an Ihrem Audio-Gerät oder über die Einstellungsmöglichkeiten auf Ihrem Computer, sofern vorhanden. In der Schulungsumgebung haben Sie des Weiteren die Möglichkeit, die Aufnahmelautstärke durch Klick auf das Mikrofon-Symbol anzupassen und das Mikrofon ein- bzw. auszuschalten:

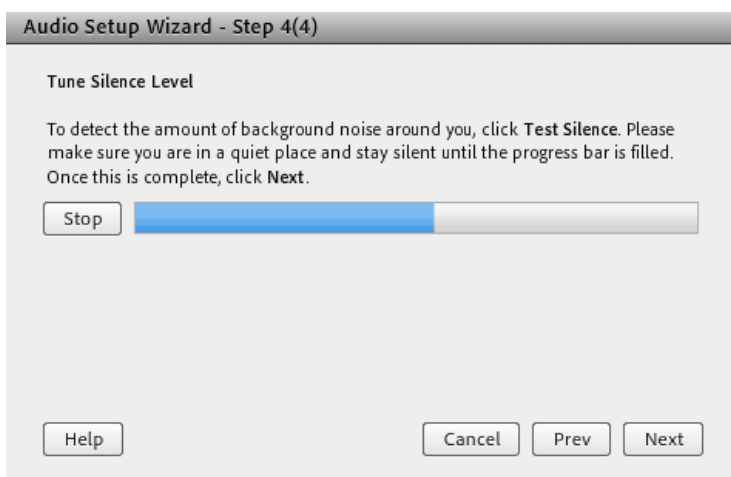


Näheres hierzu erfahren Sie auch von Ihrem Trainer.

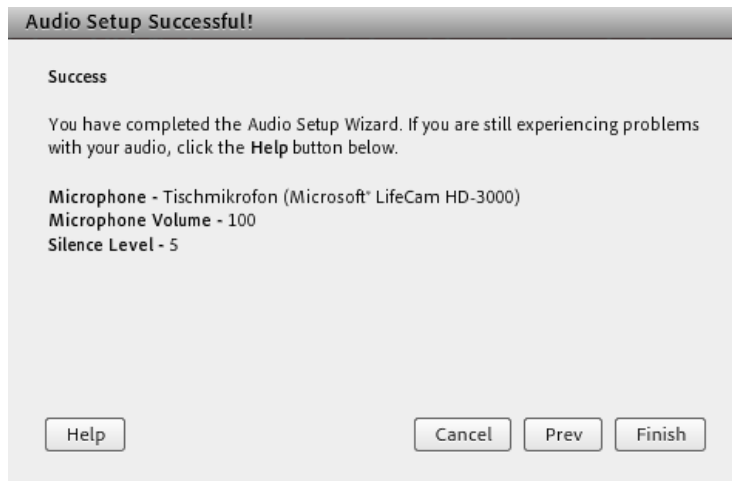
Jetzt überprüfen Sie die Umgebungslautstärke des Raums, in dem Sie sich befinden. Klicken Sie auf „Test Silence“



Warten Sie, bis der blaue Fortschrittsbalken das rechte Ende erreicht hat und klicken Sie anschließend auf „Next“:



Zum Abschluss sehen Sie eine Zusammenfassung der erfolgreichen Audio-Einstellungen sowie des verwendeten Mikrofons:



Nach Klick auf „Finish“ haben Sie Ihr Audio-Gerät erfolgreich eingestellt und sind somit bestens für die anschließende Schulung vorbereitet.

Dieses „Setup“ sollte vor jedem Schulungstag durchgeführt werden, da nach Beendigung der Schulung (schließen des Browsers) die Audio-Einstellungen verloren gehen.

Bitte führen Sie das Setup immer an dem Arbeitsplatz durch, von dem Sie an Ihrem Training in unserem virtuellen Schulungsraum in Adobe Connect teilnehmen.

Wir wünschen Ihnen ein erfolgreiches Training mit New Horizons!